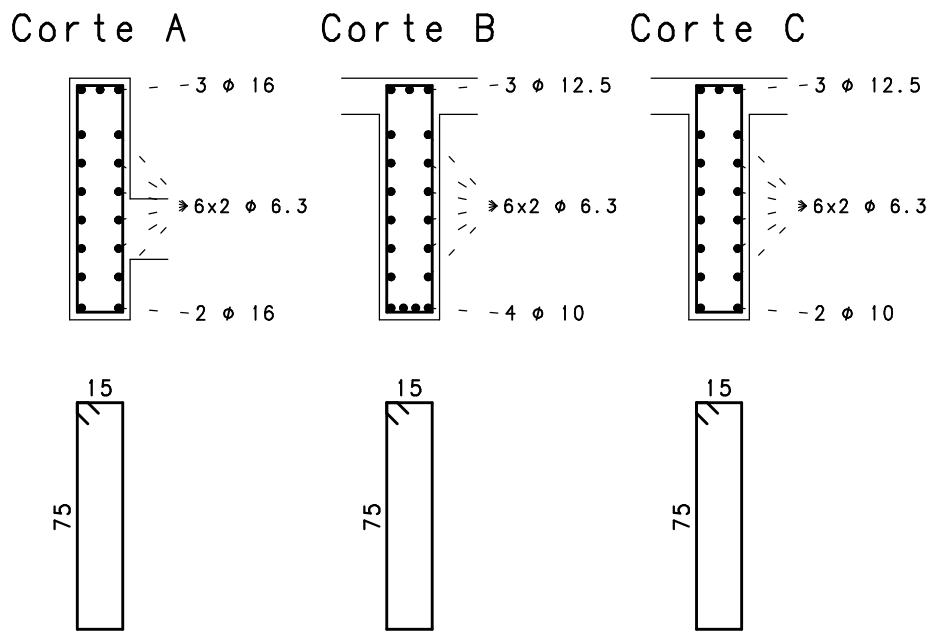
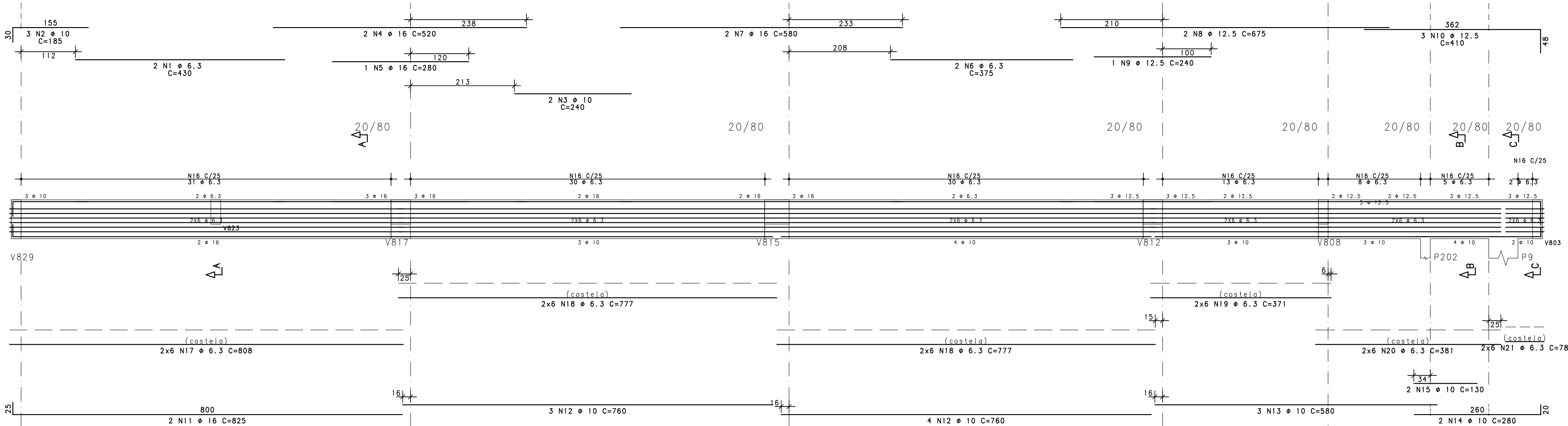
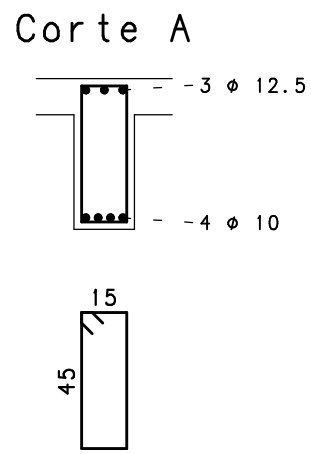
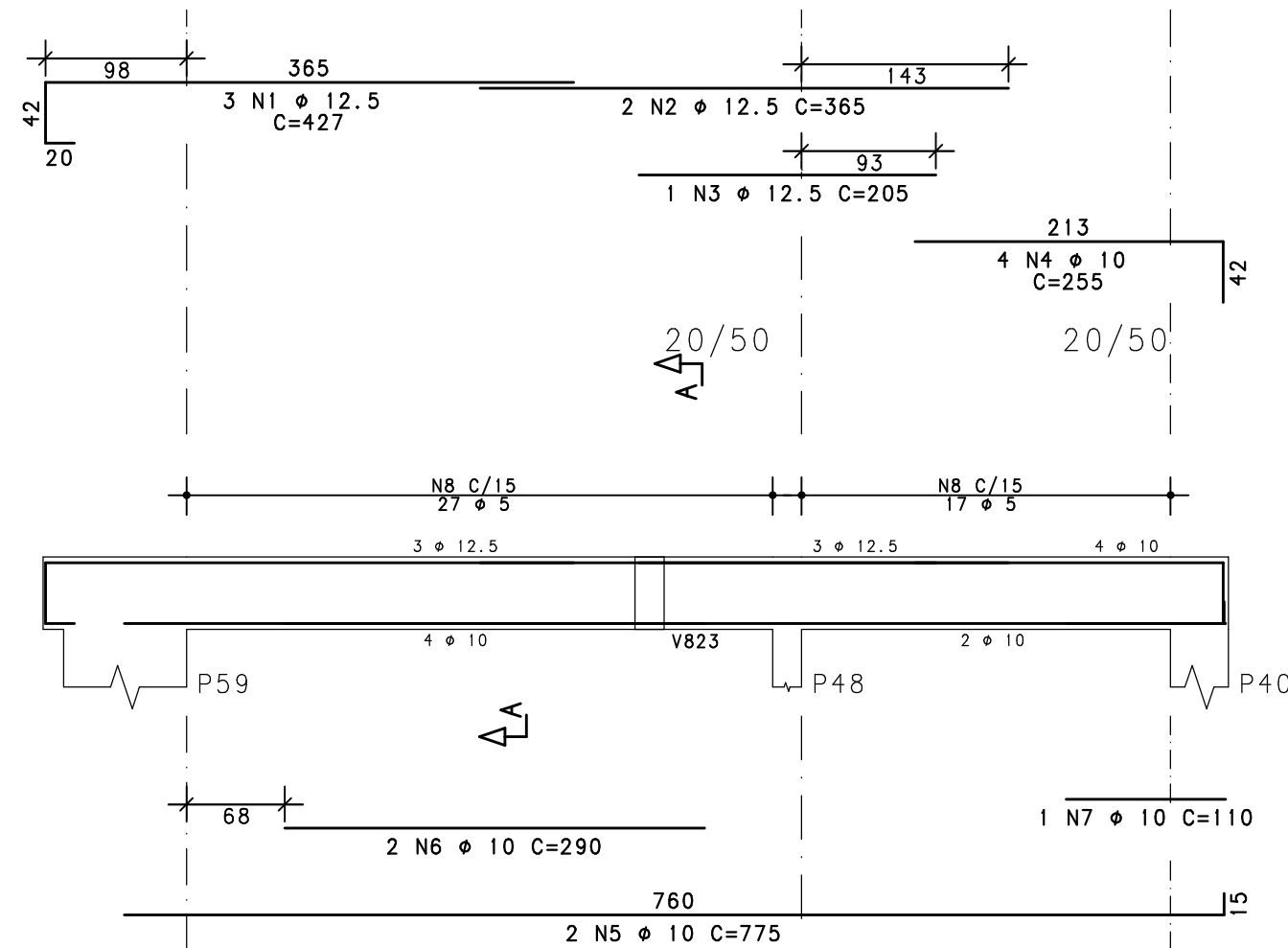


V837

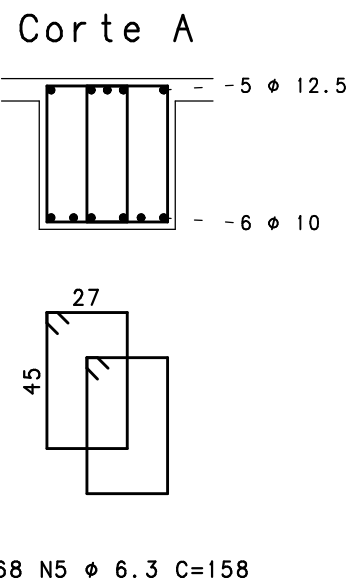
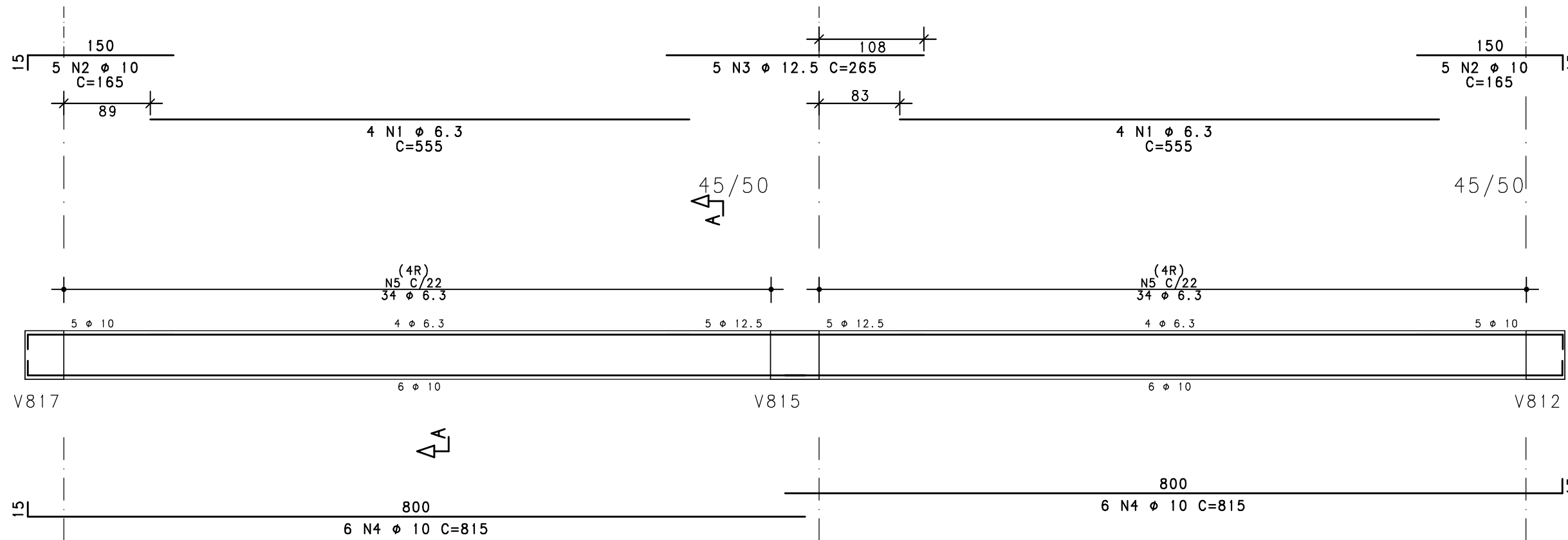


112 N16 ϕ 6.3 C=194 5 N16 ϕ 6.3 C=194 2 N16 ϕ 6.3 C=194

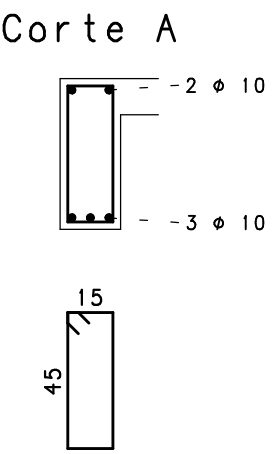
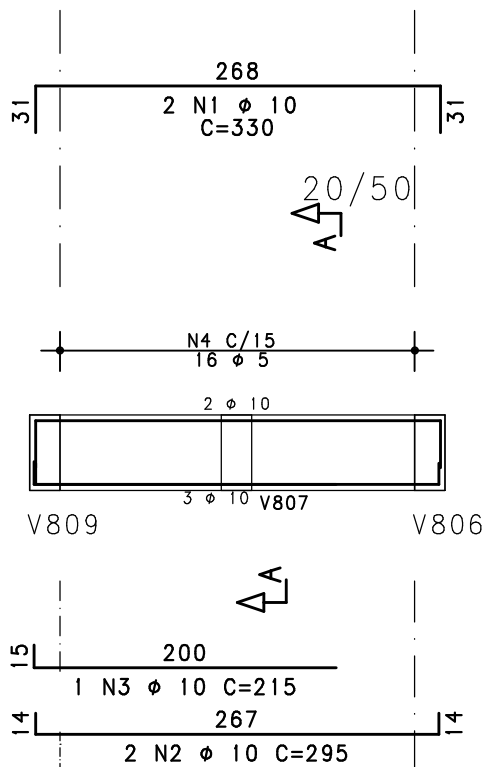
V840



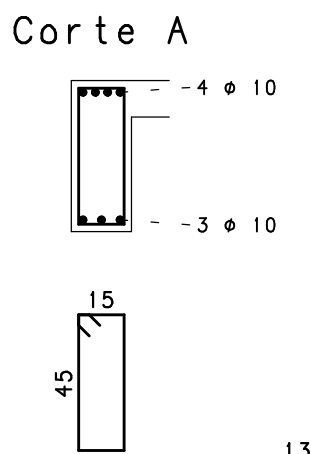
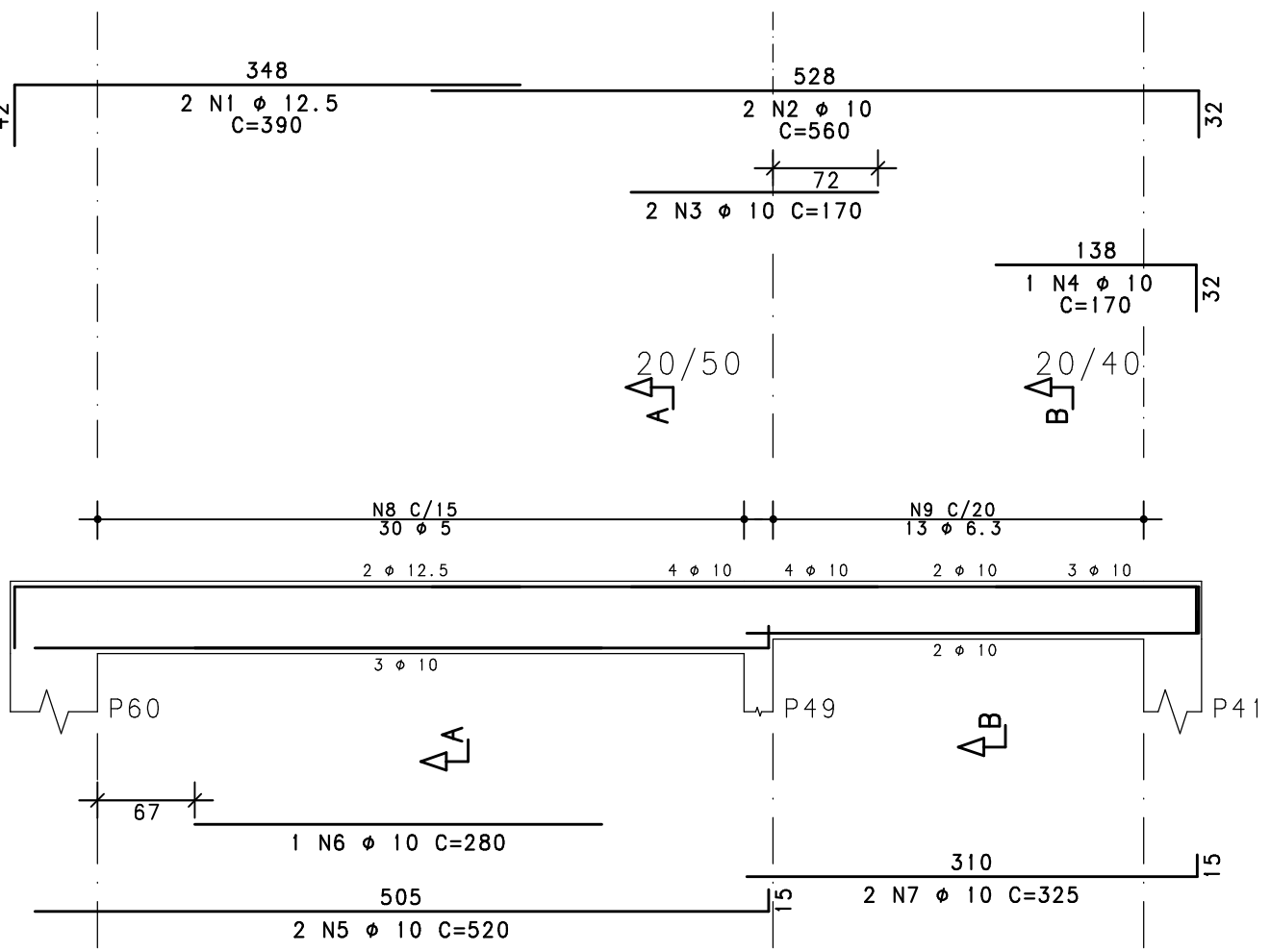
V841



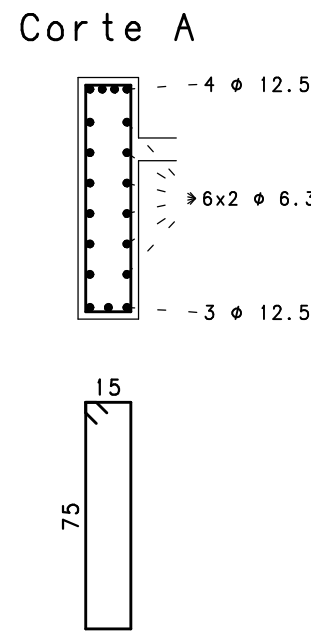
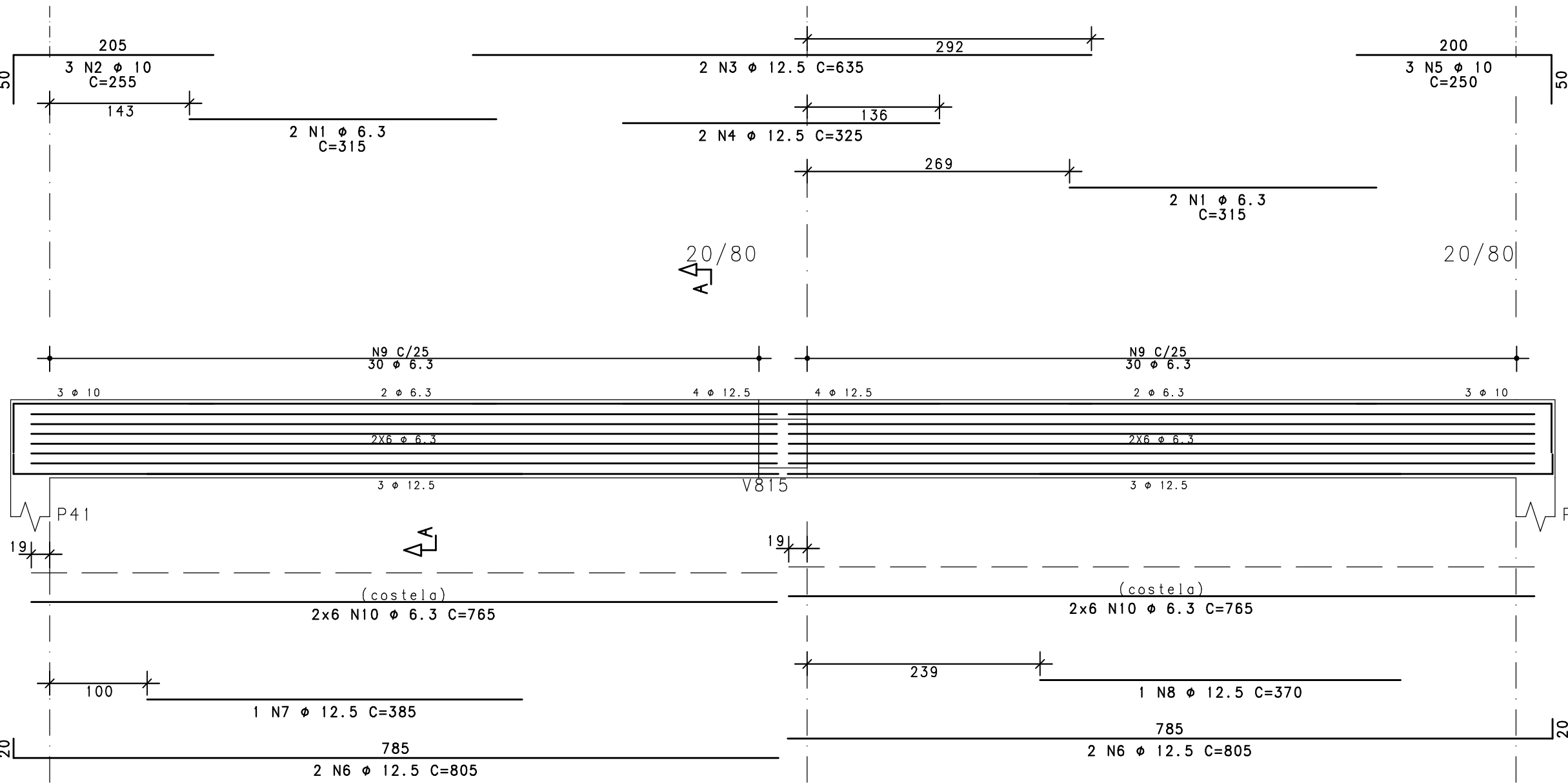
V842



V843



V844



NOTAS

- DIMENSÕES EM CENTÍMETROS, ELEVACOES EM METROS
- CONCRETO ESTRUTURAL:
Fck>= 20 MPa (ESTACAS TIPO RA12) - ARGAMASSA:
CONSUMO DE CIMENTO>=600,0kg/m³; RELACAO A/C ENTRE 0,5 E 0,6;
AGREGADO - AREIA.
Fck>= 30 MPa (DEMAIS ELEMENTOS ESTRUTURAIS): CONSUMO DE CIMENTO
CONSUMO DE CIMENTO >=320,0kg/m³.
- FATOR AGUA/CIMENTO MÁXIMO: 0,60
- CLASSE DE AGRESSIVIDADE II - URBANA
- MÓDULO DE ELASTICIDADE INICIAL A 28 DIAS IGUAL A 30670 MPa
- REALIZAR OS PROCEDIMENTOS DE CURA, RETIRADA DE FORMAS E DO ESCORAMENTO CONFORME NBR 14931:2004 E MEMORIAL DESCRITIVO. PROCEDER COM A CURA OVIDA POR NO MÍNIMO 07 (SETE) DIAS OU UTILIZAR A CURA QUÍMICA DOS ELEMENTOS DE CONCRETO
- A EXECUÇÃO DA ESTRUTURA DEVERA CONTAR COM O ACOMPANHAMENTO DE UM TECNOLÓGISTA DE CONCRETO
- O ENGENHEIRO RESPONSÁVEL PELA OBRA DEVERA OBEDECER AS RECOMENDAÇÕES DAS NORMAS TÉCNICAS APLICÁVEIS, DEDICANDO ESPECIAL ATENÇÃO AS SEGUINTES ATIVIDADES:
8.1. CONCRETO: PREPARO, CONTROLE, RECEBIMENTO, TRANSPORTE, LANÇAMENTO, ADENSAMENTO E CURA
8.2. FORMA: CONFERÊNCIA DAS MEDIDAS E POSIÇÕES, LIMPEZA, ESTANQUEIDADE, SATURAÇÃO DAS FORMAS ABSORVENTES (RETIRAR EXCESSO DE AGUA), CUIDADO COM O USO DOS DESMOLDANTES E RETIRADA DAS FORMAS
8.3. ARMACAO: LIMPEZA, MONTAGEM, COBRIMENTO (USO DE ESPACADORES PLÁSTICOS ADEQUADOS), E GARANTIA DA POSIÇÃO DAS ARMADURAS ANTES E DURANTE A CONCRETAGEM
- COBRIMENTO MÍNIMO DA ARMADURA:
LAJES=2,0cm; VIGAS E PILARES=2,5cm; BLOCOS=5,0CM; ESTACAS=4,0cm. OBRA COM RIGIDO CONTROLE DE QUALIDADE.
- RECOMENDA-SE QUE OS MATERIAIS (ACO E CONCRETO) UTILIZADOS NESTE PROJETO SEJAM SUBMETIDOS A ENSAIOS TECNOLÓGICOS
- PREVER DRENAGEM E/OU IMPERMEABILIZAÇÃO PARA AS CORTINAS (CONTENÇÕES).
- CONFERIR MEDIDAS NO LOCAL.

AÇO	POS	BIT mm	QUANT	COMPRIMENTO	
				UNIT cm	TOTAL cm
V837	50A	1	6.3	2	430
	50A	2	10	3	185
	50A	3	10	2	240
	50A	4	16	2	520
	50A	5	16	1	280
	50A	6	6.3	2	375
	50A	7	16	2	580
	50A	8	12.5	2	675
	50A	9	12.5	1	240
	50A	10	12.5	3	410
	50A	11	16	3	825
	50A	12	10	7	760
	50A	13	10	3	580
	50A	14	10	2	280
	50A	15	10	2	260
	50A	16	6.3	119	194
	50A	17	6.3	12	808
	50A	18	6.3	24	777
	50A	19	6.3	12	371
	50A	20	6.3	12	381
V840	50A	1	12.5	3	427
	50A	2	12.5	2	365
	50A	3	12.5	1	205
	50A	4	10	4	255
	50A	5	10	2	775
	50A	6	10	2	290
V841	50A	1	6.3	8	555
	50A	2	10	165	1650
	50A	3	12.5	5	265
	50A	4	10	12	815
V842	50A	1	10	2	330
	50A	2	10	2	295
	50A	3	10	1	215
	50A	4	5	16	133
V843	50A	1	12.5	2	390
	50A	2	10	2	560
	50A	3	10	2	170
	50A	4	10	1	170
	50A	5	10	2	520
	50A	6	10	1	280
	50A	7	10	2	325
	50A	8	5	30	133
	50A	9	6.3	13	114
V844	50A	1	6.3	4	315
	50A	2	10	3	255
	50A	3	12.5	2	635
	50A	4	12.5	2	325
	50A	5	10	3	250
	50A	6	12.5	4	805
	50A	7	12.5	1	385
	50A	8	12.5	1	370
	50A	9	6.3	60	194

RESUMO DE AÇO			
AÇO	BIT mm	COMPR m	PESO kgf
60A	5	120	18
50A	6.3	1217	298
50A	10	302	186
50A	12.5	130	126
50A	16	41	65
Peso Total 60A =			18 kgf
Peso Total 50A =			675 kgf

EXE	00	PROJETO EXECUTIVO - LICITAÇÃO OBRA	EFICÁCIA	31/07/20
REVCOMP	02	REVISÃO PROJETO EXECUTIVO - REF EXE 2	EFICÁCIA	24/07/20
REVCOMP	01	REVISÃO PROJETO EXECUTIVO - REF EXE	EFICÁCIA	03/07/20
REVCOMP	00	EMISSION INICIAL EXECUTIVO	EFICÁCIA	25/04/20
ANT	01	REVISÃO ANTEPROJETO	EFICÁCIA	20/02/20
ANT	00	EMISSION INICIAL ANTEPROJETO	EFICÁCIA	21/11/19
TIPO	REV	DESCRIÇÃO	DESENHO	DATA

REVISÕES			
MINISTÉRIO PÚBLICO DO ESTADO DE MINAS GERAIS SEDE DAS PROMOTORIAS DE JUSTICA DE JUIZ DE FORA			
ENDEREÇO:		ÁREA TERRENO:	
RUA JOSÉ CALIL AHOUGI, LOTE F, BAIXADA DO PARAIBUNA		2.996,30m2	
PROPRIETÁRIO:		ÁREA CONSTRUÍDA:	
		7.266,36m2	
PROCURADORIA GERAL DE JUSTICA DO ESTADO DE MINAS GERAIS		CNPJ:	
		20.971.057/0001-45	

PROJETO DE ESTRUTURA DE CONCRETO ARMADO			
EMPRESA:		CNPJ:	
ENGENHEIRO FABRÍCIO SILVA LIMA		06.301.115/0001-00	
CREA: 80.082/D-MG			
EFICÁCIA PROJETOS E CONSULTORIA LTDA			
RESPONSÁVEL TÉCNICO:		CREA:	
NELSON URIAS PINTO GARIGLIO DA SILVA		82.624/D-MG	
CONTEÚDO:		DATA:	
ARMACÃO DE VIGAS - COBERTURA - 08/09		31/07/20	
		FOLHA:	
		101/126	
		ESCALA:	
		INDICADA	